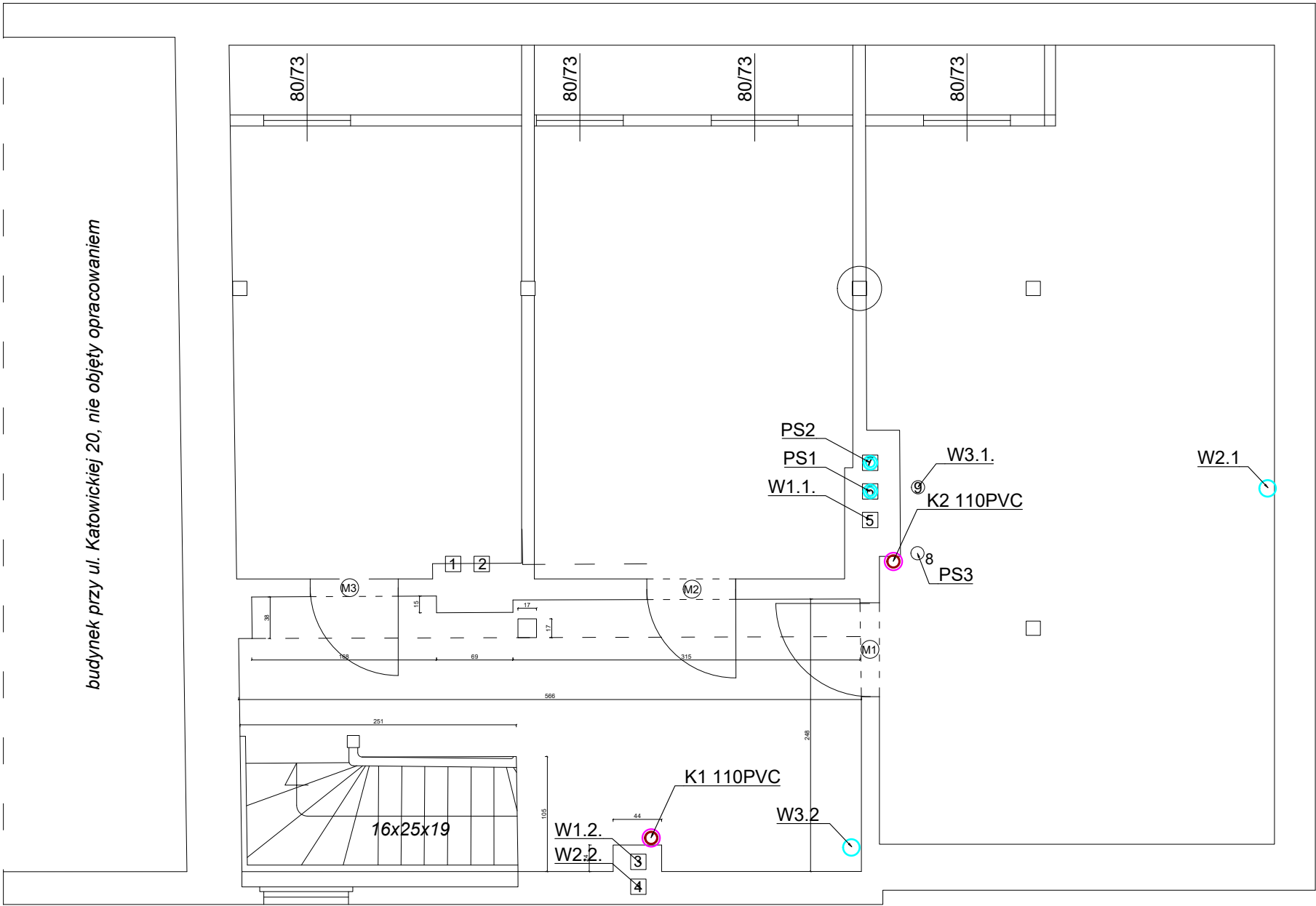


↓ ściana frontowa, ul. Katowicka



budynek przy ul. Katowickiej 20, nie objęty opracowaniem

UWAGI:

- Proj. przewody kominowe wyprowadzić min. 0,6m ponad powierzchnię dachu, zakończyć czerpnią i daszkiem systemowym zgodnie z PN-89/B-10425.
- Długość przewodów podano orientacyjnie, dokładne wymiary sprawdzić na budowie.
- Wszystkie roboty należy wykonać zgodnie z Polskimi Normami, Warunkami technicznymi wykonania i odbioru robót budowlanych opracowanymi przez Instytut Techniki Budowlanej oraz zasadami wiedzy i sztuki budowlanej.
- Projekt architektoniczno-budowlany rozpatrywać łącznie z projektem technicznym.
- Wszystkie rysunki rozpatrywać łącznie wraz z informacjami zawartymi w części opisowej.
- W przypadku stwierdzenia rozbieżności w wymiarach przerwać pracę i skontaktować się z projektantem.
- Oznaczenia kominów zgodnie z inwentaryzacją przewodów w budynku z dnia 25.02.2026r. Przewody powietrzno-spalinowe i wentylacyjne zgodnie z opinią kominarską nr 01418 z dnia 13.04.2026r.

LEGENDA:

- W1.1 - proj. przewód wentylacji wyw. graw. 14x14 - kuchnia dla lok. 1 - w kominie murowanym nr 5
W1.2 - proj. przewód wentylacji wyw. graw. 14x14 - łazienka dla lok. 1 - w kominie murowanym nr 3
PS1 - proj. przewód powietrzno-spalinowy Ø125/Ø80 dla lok. 1 - prowadzić w przewodzie kominowym nr 6
W2.1 - proj. przewód wentylacji wyw. graw. Ø150 -kuchnia dla lok. 2 - wyprowadzić przez lokal nr 3 ponad dach
W2.2 - proj. przewód wentylacji wyw. graw. 14x14 - łazienka dla lok. 2 - w kominie murowanym nr 4
PS2 - proj. przewód powietrzno-spalinowy Ø125/Ø80 dla lok. 2 - prowadzić w przewodzie kominowym nr 7
W3.1 - istn. przewód wentylacji wyw. graw. Ø150 - kuchnia dla lok. 3
W3.2 - proj. przewód wentylacji wyw. graw. Ø150 - łazienka dla lok. 3 - wyprowadzić ponad dach min. 0,6m
PS3 - istn. przewód powietrzno-spalinowy dla lok. 3

K1/K2 - proj. pion gazu Ø110 wyprowadzić ponad dach i zakończyć wywiewką

M&W Projektowanie Konstrukcyjne

ul. Broniewskiego 13 tel.: +48 601 710 373
58-309 Wałbrzych e-mail: mw.projektowanie@yahoo.com



PROJEKTANT:	mgr inż. Dorota Odzimek-Łajczak	PODPIS:	
NR UPRAWNIENI:	DOŚ/0305/PWBS/25		
ASYSTENT PROJEKTANTA:		PODPIS:	
INWESTOR:	Gmina Miejska Kamienna Góra pl. Grunwaldzki 1, 58-400 Kamienna Góra	DATA:	14-04-2026
		SKALA:	1:50
OBIEKT:	budynek mieszkaniowy przy ul. Katowickiej 22 w Kamiennej Górze, dz. nr. : 020701_1.0007.177/1	STADIUM:	PB PT
TYTUŁ RYSUNKU:	rzut poddasza - przebieg instalacji pionowych i przewodów powietrzno-spalinowych oraz wentylacyjnych	RYS / nr strony projektu:	S4/34